

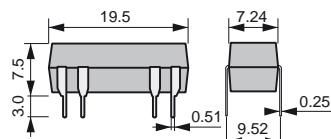
## K.5. REED RELÉK ÉS REED KONTAKTUSOK

### REED RELÉK

#### HAMLIN gyártmányú reed relék

HAMLIN

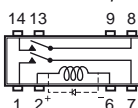
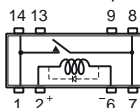
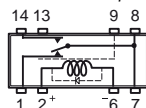
K-225. kép HE 721-xxxx, HE 722-xxxx méretei



HE 721-Cxxx típus

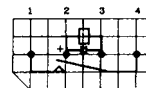
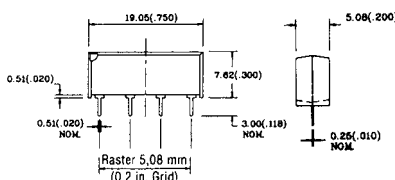
HE 721-Axxx típus

HE 722-Axxx típus



Megjegyzés: - Minden védődiódával ellátott típusnál a 2. láb a + kivezetés;  
- minden elektrosztatikusan árnyékolt típusnál az árnyékolást a 9. lábra vezették ki.

K-226. kép HE 3621-A0500 méretei



Cikkszám	Elnevezés	Gyártó	Típus <sup>a</sup>	Tokozás	Utakercs [V]	Rtekercs [Ohm]	U <sub>max</sub> DC [V]	I <sub>max</sub> [A]	Elektroszt. árnyékolás	Védődióda	Kép
49-01-74	HE 3621-A0500	HAM	SPST	SIP	5	500	200	0,5	-	-	K-226.
49-03-66	HE 3621-A1200	HAM	SPST	SIP	12	1000	200	0,5	-	-	
49-00-85	HE 721-A0500	HAM	SPST	DIP14	5	500	200	0,5	-	-	
49-00-86	HE 721-A0510	HAM	SPST	DIP14	5	500	200	0,5	-	igen	K-225.
49-02-75	HE 721-A0530	HAM	SPST	DIP14	5	500	200	0,5	igen	igen	
49-01-65	HE 721-A1200	HAM	SPST	DIP14	12	1000	200	0,5	-	-	
49-03-84	HE 721-A2410	HAM	SPST	DIP14	24	2150	200	0,5	-	igen	
49-00-87	HE 721-C0500	HAM	SPDT	DIP14	5	200	175	0,25	-	-	
49-00-88	HE 721-C0510	HAM	SPDT	DIP14	5	200	175	0,25	-	igen	
49-00-89	HE 721-C0530	HAM	SPDT	DIP14	5	200	175	0,25	igen	igen	
49-01-67	HE 721-C1200	HAM	SPDT	DIP14	12	500	175	0,25	-	-	
49-01-72	HE 721-C1230	HAM	SPDT	DIP14	12	500	175	0,25	igen	igen	
49-03-63	HE 721-C2400	HAM	SPDT	DIP14	24	2000	175	0,25	-	igen	
49-01-69	HE 721-C2430	HAM	SPDT	DIP14	24	2000	175	0,25	igen	igen	
49-01-73	HE 722-A0500	HAM	DPST	DIP14	5	150	200	0,5	-	-	
49-03-81	HE 722-A0510	HAM	DPST	DIP14	5	150	200	0,5	-	igen	
49-02-57	HE 722-A0530	HAM	DPST	DIP14	5	150	200	0,5	igen	igen	
49-01-66	HE 722-A1200	HAM	DPST	DIP14	12	500	200	0,5	-	-	
49-01-79	HE 722-A1210	HAM	DPST	DIP14	12	500	200	0,5	-	igen	
49-02-77	HE 722-A2410	HAM	DPST	DIP14	24	2150	200	0,5	-	igen	

a. Megjegyzés: SPST - 1 áramkörös bekapcsoló, SPDT - 1 áramkörös átkapcsoló, DPST - 2 áramkörös bekapcsoló

HE72 2- A 05 30

**Modellcsoport:**

HE72: Standard típus

**Áramkörök száma:**

1: Egy áramkörös, 2: Két áramkörös

**Kapcsolás módja:**

A: Bekapcsoló (SPST-NO), C: Átkapcsoló (SPDT-CO)

**Tekercsfeszültség:**

05: 5V, 12: 12V, 24: 24V

**Egyéb lehetőségek:**

00: Standard, 10: Védődióda, 30: Védődióda és elektrosztatikus árnyékolás

Reed relék és reed kontaktusok

**K**