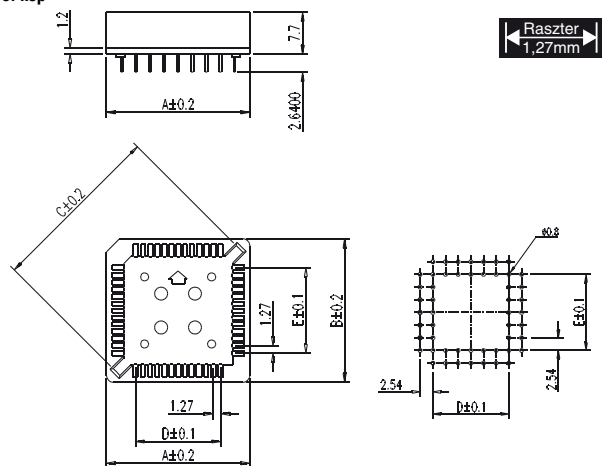


### Karson gyártmányú PLCC foglalatok **KARSON**

Max. folyamatos áram:..... 1A  
 Max. feszültség:..... 500VAC (1 perc)  
 Szig. ellenállás: ..1000 mΩ min @500 VDC

Kontaktus ellenállás:... 30 Ω max @100mA  
 Kontaktus anyaga:.....foszfor-bronz  
 Műk. hőmérséklettart:..... -55°C...+ 105°C

M-6. kép



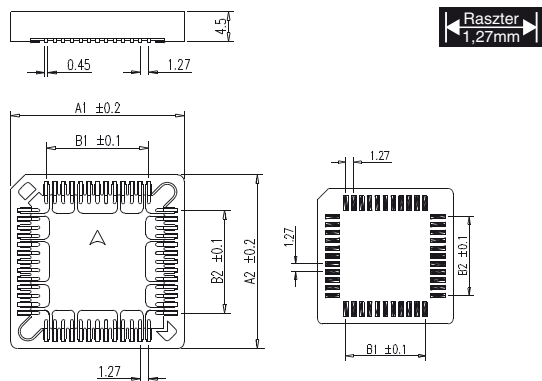
Cikkszám	Típus	Gyári kód	A±0.2 [mm]	B±0.2 [mm]	C±0.2 [mm]	D±0.2 [mm]	E±0.2 [mm]
U 51-02-02	PLCC 32-KAR	810-321-11-00	18,00	20,58	22,34	7,62	10,16
U 51-02-03	PLCC 44-KAR	810-441-11-00	23,58	23,58	27,60	12,70	12,70
U 51-00-52	PLCC 52-KAR	810-521-11-00	25,90	31,40	31,40	15,24	15,24
U 51-00-53	PLCC 68-KAR	810-681-11-00	31,10	31,10	38,40	20,32	20,32
U 51-02-04	PLCC 84-KAR	810-841-11-00	36,00	36,00	45,60	25,40	25,40

### Karson gyártmányú SMD PLCC foglalatok **KARSON**

Max. feszültség:..... 1000VAC (1 perc)  
 Szig. ellenállás:..... 1000 mΩ min.  
 Kontaktus ellenállás:..... 30 Ω max.

Kontaktus anyaga:.....foszfor-bronz  
 Kontaktus bevonata:.....őnzott  
 Műk. hőmérséklettart:..... -55°C...+ 105°C

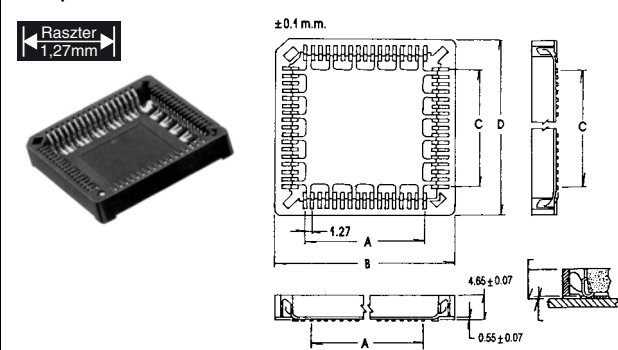
M-7. kép



Cikkszám	Típus	Gyári kód	A1 [mm]	A2 [mm]	B1 [mm]	B2 [mm]
U 51-00-95	PLCC 32/SMD KAR	800-321-11-00	18,12	18,12	7,62	7,62
U 51-02-05	PLCC 44-SMD KAR	800-441-11-00	35,90	35,90	25,40	25,40
U 51-01-04	PLCC 68/SMD KAR	800-681-11-00	30,82	30,82	20,32	20,32

### Egyéb SMD PLCC foglalatok

M-8. kép

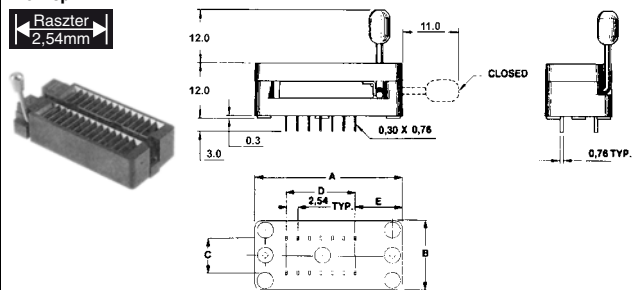


Cikkszám	Típus	Gyártó	A±0.1 [mm]	B±0.1 [mm]	C±0.1 [mm]	D±0.1 [mm]
U 51-00-59	PLCC 20/SMD	GAR	5,08	15,65	5,08	15,65
U 51-00-90	PLCC 28/SMD	GAR	7,62	18,18	7,62	18,18
U 51-01-02	PLCC 44/SMD	GAR	12,7	23,2	12,7	23,2
U 51-01-03	PLCC 52/SMD	GAR	15,24	25,74	15,24	25,74
U 51-01-05	PLCC 84/SMD	NEX	25,4	35,9	25,4	39,5

### ZIF-FOGLALATOK

#### ARIES gyártmányú foglalatok

M-9. kép



Cikkszám	Típus	Kontaktus nyílás [mm]	A [mm]	B [mm]	C [mm]	D [mm]	E [mm]
U 51-01-10	TEX24-B	7,62 - 15,24	45,4	23	15,24	27,94	10,5
U 51-00-88	TEX28-B	7,62 - 15,24	50	23	15,24	33,02	10,5
U 51-01-12	TEX32-B	7,62 - 15,24	54,6	23	15,24	38,1	10,5
U 51-00-34	TEX40-B	7,62 - 15,24	64,6	23	15,24	48,26	10,5
U 51-00-96	TEX48-B	7,62 - 15,24	74,8	23	15,24	58,42	10,5