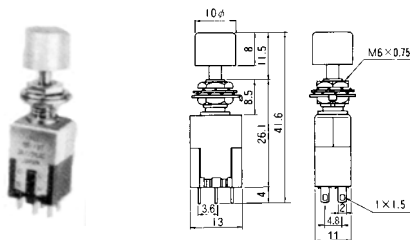


## SZERELHETŐ NYOMÓKAPCSOLÓK

### MS 197 sorozatú kapcsolók

MIYAMA

K-81. kép

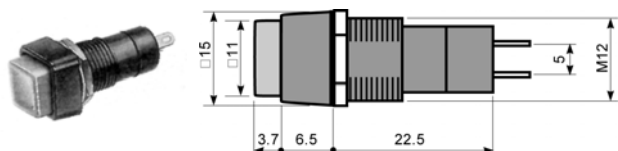


Cikkszám	Típus	Gyártó	Imax. [A]	Unom. [V]
52-00-20	MS 197 FEKETE	MIYA	2 x 3	125
52-00-19	MS 197 PIROS	MIYA	2 x 3	125

### S 1323 sorozatú kapcsolók

SALECOM

K-82. kép



Cikkszám	Típus	Gyártó	Imax. [A]	Unom. [V]
52-01-46	S 1323 FEKETE	SALE	3	125
52-00-17	S 1323 PIROS	SALE	3	125
52-01-45	S 1323 ZÖLD	SALE	3	125

### Kör alakú, bepattintható nyomókapcsoló

ARCOLECTRIC

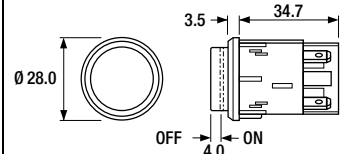
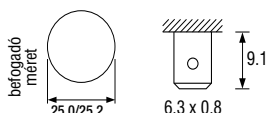
Műszaki adatok

Üzemi feszültség, max.: ..... 250V AC  
 Kapcsolóáram, max.: ..... 16A  
 Kapcsolási áram induktív terhelésnél, max.: . 4A  
 Környezeti hőmérséklet, max.: ..... 65°C  
 Szigetelési ellenállás: ..... > 20MΩ  
 Érintkező ellenállás  
 (új állapotban, 12V DC/1A): ..... < 100mΩ  
 Anyaga:  
 Ház ..... Nylon 6.6  
 Billenőkar ..... Nikkelezett sárgaréz  
 Vezető részek ..... rézötvtözet  
 Érintkező bevonata ..... ezüstözött  
 Tűzállóság: ..... UL94V2

K-83. kép



C7053AF



Kapcsolódó téma:  
 6,3 mm-es sarus csatlakozók (L. 46. oldal)

Lemezvastagság [mm]  
 0.8 - 5.0

Cikkszám	Típus	Imax. [A]	Unom. [VAC]	Kapcsolás <sup>a</sup>	Gomb
52-01-81	C 7053AFNAB	16 (4)	250	2 x (1 — 0)	zöld izzóval

a. 1-0 = ki/bekapcsoló

### Kör alakú vandálbiztos nyomókapcsoló

ARCOLECTRIC

K-84. kép

Műszaki adatok

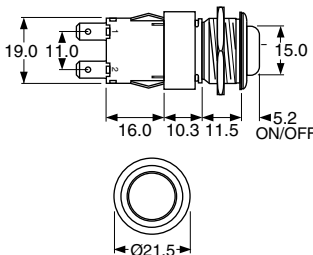
Üzemi feszültség, max.: ..... 250V AC  
 Kapcsolóáram, max.: ..... 16A  
 Kapcsolási áram induktív terhelésnél, max.: . 4A  
 Környezeti hőmérséklet, max.: ..... 85°C  
 Szigetelési ellenállás: ..... > 20MΩ  
 Kontaktus ellenállás (12V DC/1A): ..... < 100mΩ  
 Kontaktus-zárás távolság: ..... < 3mm  
 Védettség: ..... IP66

Anyaga:

Ház ..... Nylon 6.6/UL94V2  
 Kapcsológomb ..... nemesacél  
 Csatlakozások ..... ezüstözött  
 Saru mérete: ..... 4,8x0,8mm



H8350



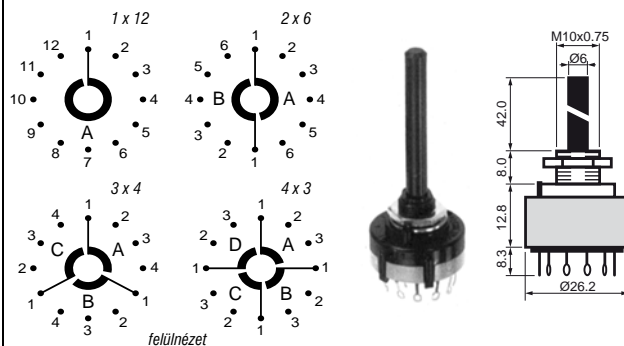
Cikkszám	Típus	Gyártó	Kapcsolás <sup>a</sup>	Imax. [A]	Unom. [VAC]
52-03-15	H8350RP	AREC	2 x (1 — 0)	16	250

a. 1-0 = ki/bekapcsoló

## SZERELHETŐ FORGÓKAPCSOLÓK

LORLIN ELECTRONICS

K-85. kép



Cikkszám	Típus	Gyártó	Imax. [A]	Unom. [V]	Áramkörök száma
52-00-45	DS 1 FORGÓKAPCS.	LOR	0,15	250	1 x 12
52-00-46	DS 2 FORGÓKAPCS.	LOR	0,15	250	2 x 6
52-00-47	DS 3 FORGÓKAPCS.	LOR	0,15	250	3 x 4
52-00-48	DS 4 FORGÓKAPCS.	LOR	0,15	250	4 x 3