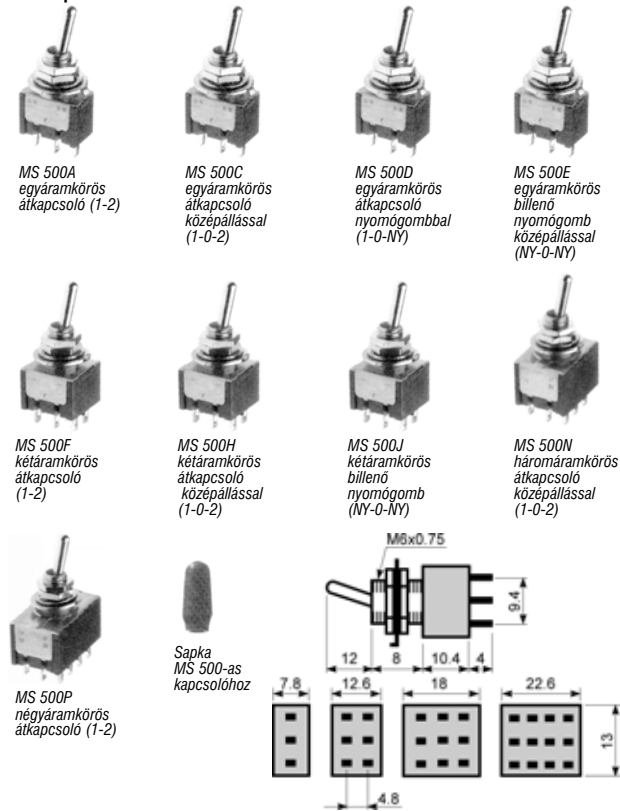


**MS 500-as sorozatú kapcsolók**

**MIYAMA**

K-52. kép



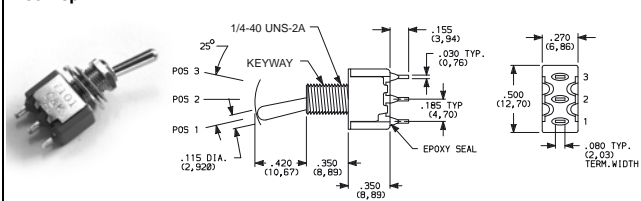
Cikkszám	Típus	Gyártó	I <sub>max</sub> [A]	Unom. [V]
52-00-38	MS 500A	MIYA	6	125
52-00-39	MS 500C	MIYA	6	125
52-00-90	MS 500D	MIYA	6	125
52-00-89	MS 500E	MIYA	6	125
52-00-40	MS 500F	MIYA	6	125
52-00-41	MS 500H	MIYA	6	125
52-01-38	MS 500J	MIYA	6	125
52-00-93	MS 500N	MIYA	6	125
52-00-63	MS 500P	MIYA	6	125

Cikkszám	Típus	Gyártó	Megjegyzés
65-11-73	MS 500 SAPKA-FEHÉR	-	Fehér sapka MS 500 kapcsolókra
65-11-80	MS 500 SAPKA-PIROS	-	Piros sapka MS 500 kapcsolókra
65-11-81	MS 500 SAPKA-FEKETE	-	Fekete sapka MS 500 kapcsolókra

**7000 sorozatú kapcsoló**

**C&K**

K-53. kép



Cikkszám	Típus	Kapcsolás <sup>a</sup>	I <sub>max</sub> [A]	Unom. [VAC]
52-02-94	7101 SYZQE	1 — 2	5	120
52-01-29	7108 SYZBE	1 — NY	5	120

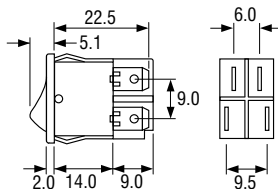
a. 1-2 = átkapcsoló, 1-NY = bekapcsoló nyomó

**Billenőkapcsolók (13x19mm)**

**ARCOLECTRIC**

Műszaki adatok:

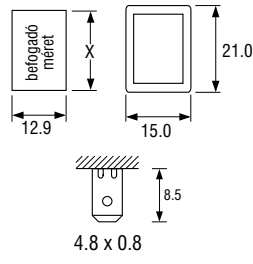
Üzemi feszültség, max.: .....250V AC  
 Kapcsolóáram, max.: .....10A  
 Kapcsolási áram induktív terhelésnél, max.:...6A  
 Bekapcsolási áramcsúcs (EN61058-1): .....85A  
 Környezeti hőmérséklet, max.  
 H8500VB01, H8550VB01: .....125°C  
 H8553VB- : .....100°C  
 Szigetelési ellenállás: .....>20MΩ  
 Érintkezési ellenállás:  
 (új állapotban, 12V DC/1A): .....<100mΩ  
 Nyitott kontaktusok távolsága .....3mm  
 Forrasztási terhelhetőség .....350°C/6s  
 Anyaga:  
 Ház és kapcsológomb .....Nylon 6.6  
 Világító gomb .....polikarbonát  
 Vezető részek .....rézötözet  
 Érintkező bevonata .....ezüstözött  
 Tűzállóság: .....UL94V2



K-54. kép



H8500	H8550	H8553



Lemezvastagság [mm]	X [mm]
0.75...1.25	19.1...19.2
1.25...2.00	19.3...19.4
2.00...3.00	19.7...19.8

Rendelhető tartozék: **FEDŐ H85xx**

Kapcsolódó téma:  
**4,8 mm-es sarus csatlakozók (L.45. oldal)**

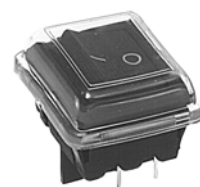
Cikkszám	Típus	Gyártó	Kapcsolás <sup>a</sup>	Ház	Gomb	Felirat
52-01-89	H8500VB01	AREC	1 — 0	fekete	fekete	I/O
52-01-20	H8550VB01	AREC	2 x (1 — 0)	fekete	fekete	I/O
52-01-32	H8553VB-RT	AREC	2 x (1 — 0)	fekete	piros	-
52-01-40	H8553VB-GN	AREC	2 x (1 — 0)	fekete	zöld	-
52-02-61	H8553VB-NAO	AREC	2 x (1 — 0)	fekete	narancs	-

a. 1-0 = ki/bekapcsoló

K-55. kép 52-01-82



K-56. kép 52-01-50



Cikkszám	Típus	Gyártó	Leírás
52-01-82	FEDŐ H85xx	AREC	Védőfedő (IP64) 13x19mm-es kapcsolókhöz
52-01-50	FEDŐ H86xx	AREC	Védőfedő (IP64) 22x19mm-es kapcsolókhöz

Kapcsolók

K