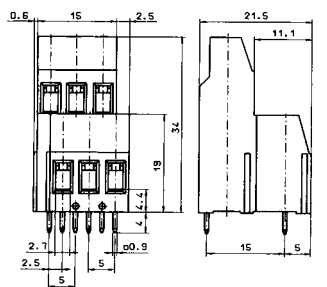
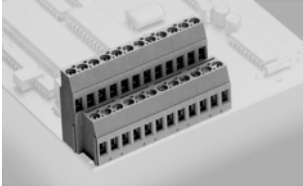


**PTR MESSTECHNIK**

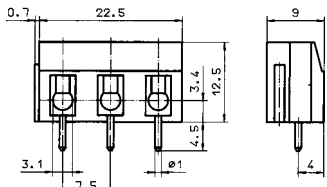
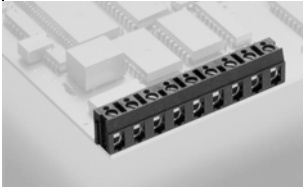
L-162. kép



Cikkszám	Típus	Pólusszám	Raszter [mm]	Színe
53-04-89	AK 750/2-5.0	2	5	zöld
53-04-90	AK 750/3-5.0	3	5	zöld

**PTR MESSTECHNIK**

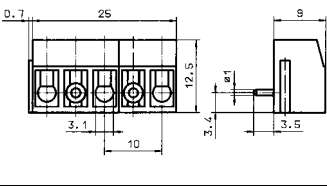
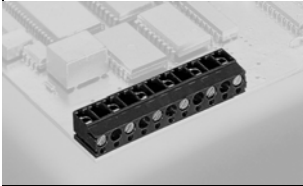
L-163. kép



Cikkszám	Típus	Pólusszám	Raszter [mm]	Színe
53-14-57	AK 110/2DS-7.5V	2	7,5	szürke
53-14-52	AK 110/3DS-7.5V	3	7,5	szürke

**PTR MESSTECHNIK**

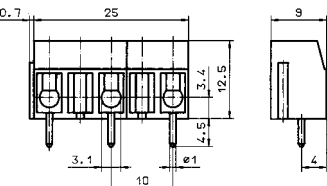
L-164. kép



Cikkszám	Típus	Pólusszám	Raszter [mm]	Színe
53-05-62	AK 100/2DS-10.0H	2	10	szürke
53-05-61	AK 100/3DS-10.0H	3	10	szürke
53-06-34	AK 100/4DS-10.0H	4	10	szürke

**PTR MESSTECHNIK**

L-165. kép



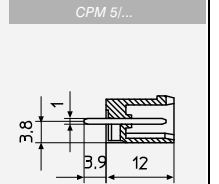
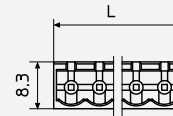
Cikkszám	Típus	Pólusszám	Raszter [mm]	Színe
53-05-63	AK 100/2DS-10.0V	2	10	szürke
53-05-64	AK 100/3DS-10.0V	3	10	szürke
53-06-33	AK 100/4DS-10.0V	4	10	szürke

**STELVIO GYÁRTMÁNYÚ SORKAPCSOK**

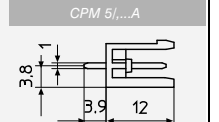
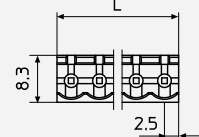
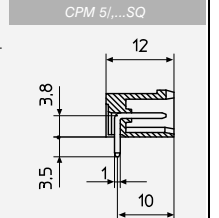
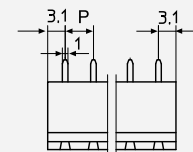
**CPM 5/5,08 sorozatú 5,00 mm és 5,08 mm osztású sorkapcsok**

Szigetelt ház	PA68 UL94V0	Szig. ellenállás	≥5MΩ
Kontaktus	CuSn7 + Sn	Átütési szilárdság	≥2500Vac/60"
Forraszem furat	1,6mm	Minősítés	CSV, VDE, UL, CE
Max. áram	12A	Színe	zöld
Max feszültség	450/750V	Hőmérséklet	max. 85°C

L-166. kép



P	L mm
5	5 x p
5,08	5,08 x p



Pólusszám	Cikkszám	Típus	Cikkszám	Típus
	5,0 mm-ES, EGYENES, ZÁRT		5,0 mm-ES, 90°-OS, ZÁRT	
2	53-08-70	CPM 5/2	53-08-72	CPM 5/2-SQ 90°
3	53-08-71	CPM 5/3	53-08-73	CPM 5/3-SQ 90°
	5,0 mm-ES, EGYENES, NYITOTT		5,0 mm-ES, 90°-OS, NYITOTT	
2	53-11-33	CPM 5/2A	53-11-34	CPM 5/2A-SQ 90°
3	53-11-35	CPM 5/3A	53-11-36	CPM 5/3A-SQ 90°
4	53-11-40	CPM 5/4A	53-11-37	CPM 5/4A-SQ 90°
5	53-11-41	CPM 5/5A	53-11-38	CPM 5/5A-SQ 90°
6	53-11-42	CPM 5/6A	53-11-39	CPM 5/6A-SQ 90°
	5,08 mm-ES, EGYENES, ZÁRT		5,08 mm-ES, 90°-OS, ZÁRT	
2	53-08-47	CPM 5.08/2	53-08-54	CPM 5.08/2-SQ 90°
3	53-08-48	CPM 5.08/3	53-08-55	CPM 5.08/3-SQ 90°
4	53-08-49	CPM 5.08/4	53-08-56	CPM 5.08/4-SQ 90°
5	53-08-50	CPM 5.08/5	53-08-57	CPM 5.08/5-SQ 90°
6	53-08-51	CPM 5.08/6	53-08-58	CPM 5.08/6-SQ 90°
7	53-18-20	CPM 5.08/7		
8	53-14-23	CPM 5.08/8	53-14-24	CPM 5.08/8-SQ 90°
9	53-08-52	CPM 5.08/9	53-08-59	CPM 5.08/9-SQ 90°
10	53-18-26	CPM 5.08/10	53-18-27	CPM 5.08/10-SQ 90°
11	53-14-25	CPM 5.08/11	53-14-26	CPM 5.08/11-SQ 90°
12	53-08-53	CPM 5.08/12	53-08-60	CPM 5.08/12-SQ 90°
	5,08 mm-ES, EGYENES, NYITOTT		5,08 mm-ES, 90°-OS, NYITOTT	
2	53-11-23	CPM 5.08/2A	53-11-24	CPM 5.08/2A-SQ 90°
3	53-11-25	CPM 5.08/3A	53-11-26	CPM 5.08/3A-SQ 90°
4	53-11-27	CPM 5.08/4A	53-11-28	CPM 5.08/4A-SQ 90°
5	53-11-29	CPM 5.08/5A	53-11-30	CPM 5.08/5A-SQ 90°
6	53-11-31	CPM 5.08/6A	53-11-32	CPM 5.08/6A-SQ 90°
7			53-18-18	CPM 5.08/7A-SQ 90°

**Kapcsolódó téma**

Egyeres, PVC szigetelésű kábelek általános célokra (N.3. oldal)

U - Újdonság! Előző katalógusunk megjelenése óta került kínálatunkba  
 B - Beszerzés alatt lévő típus  
 K - Kifutó típus (új fejlesztéshez nem ajánlott, a raktárkészlet erejéig!)

R - Rendelésre szállítható típus  
 ○ - Ólommentes (-Pb free)/ROHS