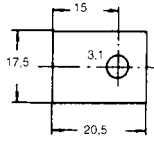


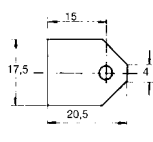
Csillám szigetelő alátétek

Anyaga: csillám
 Szig. ellenállás: $10^{13} \dots 10^{17}$ Ohm/cm
 Átütési feszültség: 2.4 kV

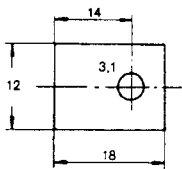
M-248. kép TOP-3/B csillám méretei



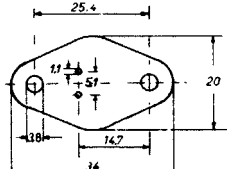
M-249. kép SOT-93B csillám méretei



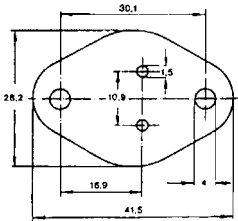
M-250. kép TO-220 csillám méretei



M-251. kép TO-66 csillám méretei



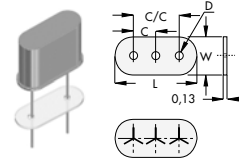
M-252. kép TO-3 csillám méretei



Cikkszám	Típus
61-00-01	TO-3 CSILLÁM
61-00-05	TO-220 CSILLÁM
61-00-02	TO-66 CSILLÁM
61-00-24	TOP-3/B CSILLÁM
61-00-23	SOT-93/B CSILLÁM

M-259. kép ISQ 04 csillám méretei

Méret [mm]	
C	-
C/C	4,9
L	11,8
D	0,71
W	5,6



Fólia: MYLAR
 Vastagság: 0,127mm
 Alkalmazható: 250°C
 Átütési szilárdság: 9kV

Cikkszám	Típus	Felhasználás	Leírás
61-00-34	ISQ 04	HC-18/U, HC-43/U, HC-49/U	SZIGETELŐ ALÁTÉT

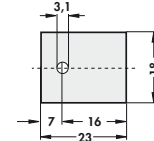
Kapcsolódó téma

☞ Kvarcok (D.2. oldal)

Kapton szigetelő alátétek

Hőellenállás: 0,07 K/W
 Anyaga: poliamid (kapton)
 Vastagság: 0,05 m
 Szig. ellenállás: 10^{14} Ohm
 Átütési feszültség: 4,8 kV
 Működési hőtartomány: -60 ... 200 °C

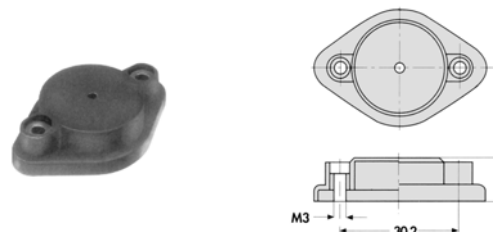
M-260. kép KAP 220G méretei



Cikkszám	Típus	Gyári kód
61-00-42	KAP 220G	KAP 220G

Szigetelő borítás TO-3 tokozáshoz

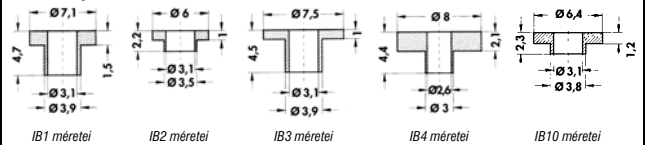
M-261. kép



Cikkszám	Típus
61-00-11	TO-3 SZIGETELŐ BORÍTÁS IK341/3

Szigetelő csavaralátétek

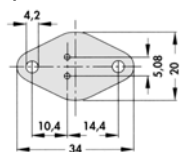
M-262. kép



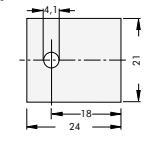
Cikkszám	Típus	Gyári elnevezés	Felhasználás
61-00-13	IB1	IB 1	TO-3, TO-66
61-00-14	IB2	IB 6	TO-220, TOP-3
61-00-15	IB3	IB 14	TO-3, TO-66
61-00-21	IB4	IB 12	TO-126
61-00-25	IB10	IB 10	-

Anyaga: 0.05 mm csillám
 Szig. ellenállás: 3×10^{17} Ohm/cm
 Átütési feszültség: 5 kV

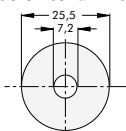
M-253. kép TO-66-FIS csillám méretei



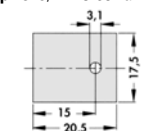
M-254. kép TO-3-GS 218 csillám méretei



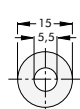
M-255. kép GS-5D csillám méretei



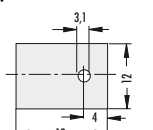
M-256. kép TO-3/B-FIS csillám méretei



M-257. kép GS-4D csillám méretei



M-258. kép TO-220-FIS csillám méretei



Cikkszám	Típus	Gyári kód
61-00-30	TO-66-FIS CSILLÁM	GS 66
61-00-33	TO-220-FIS CSILLÁM	GS 220 P
61-00-32	TOP-3/B-FIS CSILLÁM	GS 3 P - SL
61-00-37	GS 4D CSILLÁM	GS 4D
61-00-38	GS 5D CSILLÁM	GS 5D
61-00-39	TO-3-GS 218 CSILLÁM	GS 218